



# LEE

LEE PRECISION, INC.

## CATALOGO 2013



# MADE IN AMERICA

# LEE





## LA PRESSA "LOAD ALL II"

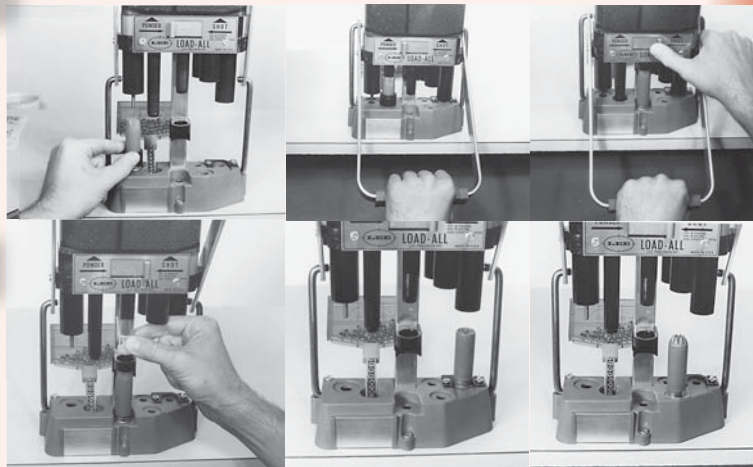


### Pressa per cartucce cal. 12 "Load-All II" cod. 00798

Le cartucce caricate con la pressa "Load-All II" non solo hanno un ottimo aspetto, ma di solito presentano velocità e rosate più uniformi di quelle prodotte in serie da macchinari costosissimi. Sono inclusi nel prezzo 24 cilindretti dosatori per polvere e pallini. E' uno strumento collaudatissimo. In produzione da ben 24 anni, ve ne sono nel mondo alcune centinaia di migliaia.

#### Caratteristiche peculiari:

- Raccogliitore di inneschi incorporato con sportellino anteriore.
- Risollevarlo ad ogni stazione per poter posizionare rapidamente le cartucce.
- Conversioni di calibro economiche e di agevole installazione.
- Alimentatore di inneschi opzionale, così da evitare di toccare gli inneschi dalla scatola alla cartuccia.



### Accessori per la pressa "Load-All II"

#### Alimentatore di inneschi cod. 00801

Per operazioni di ricarica ancora più veloci e sicure, è possibile aggiungere un alimentatore di inneschi alla "Load-All II". Gli inneschi sono trasferiti direttamente dalla scatola allo scivolo, senza mai venire a contatto con le mani. Il movimento della pressa li fa scendere verso l'innescatore.

#### Anello ricalibrazione bossolo cal. 12 cod. 08200

#### Ricambio guida borra cod. 06635

#### Conversioni verso un altro calibro

Calibro 16 cod. 00800

Calibro 20 cod. 00799

La "Load-All II" può essere agevolmente ed economicamente convertita ad un altro calibro con i kit di conversione. Ad essere rimpiazzato è l'intero blocco portamatrici, cosicché non sono richieste regolazioni di sorta. Il kit di conversione include il blocco portamatrice, il ridimensionatore in acciaio, la guida per la borra, il portabossoli, i dati di caricamento e le istruzioni.



## Pressa automatica "Pro1000"

La "Pro1000" è una pressa progressiva completamente automatica: basta inserire la palla sul bossolo, azionare la leva e una cartuccia è pronta. Tutte le operazioni avvengono automaticamente: l'alimentazione dei bossoli, degli inneschi e il dosaggio della polvere. Gli inneschi, così come la polvere, sono immessi solo se è presente la cartuccia: dunque, niente inneschi sprecati o polvere versata. La "Pro1000" garantisce inoltre la massima affidabilità, poiché la sequenza alternata delle operazioni di funzionamento permette il caricamento di una sola cartuccia per volta; rende semplice l'apprendimento per i neofiti ed è ottima per regolazioni fini o esperimenti. E' possibile cominciare a ricaricare buone munizioni pochi minuti dopo aver avvitato la pressa. La leva è reversibile destra/mancina e la sua posizione può essere regolata. Si può cambiare calibro nel giro di tre minuti.



Codice	Calibro	Codice	Calibro
05246	.32 S&W Long	00817	.44 Magnum
05246	.32S&W/H&RMg	11025	.45 Colt
00818	.380 Auto	00813	.45 ACP
00812	.38 Spec./357		
00816	9mm		
00810	.40 S&W		
00815	10mm Auto	06970	.223 Rem

## Kit con maniglia ergonomica cod. 10779

Monta anche sulla pressa Challenger



## Alimentatore bossoli per "PRO1000"

- per bossoli grandi cod. 04256

calibro .38 Special, .357 Magnum, .41 Magnum, .44 Special, .44 Magnum, .45 ACP, .45 Colt, 10mm Auto., 7,62x39 Russian

- per bossoli piccoli cod. 04257

calibro 9mm Luger, .380 Auto., .32 Auto., .32 S&W Long, .32 H&R Magnum, .38 Auto., .38 Super

- per bossoli da carabina cod. 04258

calibro .222 Rem., .223 Rem., .30 M1

Raccogliatore bossoli per "PRO1000" cod. 00824



## Blocco portabossoli

per cambio calibro, completo di piastra portabossoli, innescatore "Auto Prime", espulsore del bossolo e parti di ricambio.

Codice	Numero	Calibro
04248	1	.38 Sp - .357 Mag etc
04249	2	.45 ACP etc
04250	4	.222 - .223 - .380 Auto (9mm corto) - .32 S&W
04251	7	.30 M1 Carbine
04252	9	.41 Mag
04253	11	.44 Special - .44 Mag - .45 Colt
04254	19	.40 S&W - 9mm Luger - .38 Super - .38 Auto - .41 AE
04255	19L	.10mm Auto



Codice	Numero	Calibro
04264	4	.222, .223, .380 Auto, .32 S&W Long, .32 H&R Mag
04261	1	.38 Spec/.357 Mag
04268	11	.44 Sp/.44Ma/.45 Colt
04271	19	40 S&W, 10mm Auto, 9mm Luger, .38 Sup, .38 Auto, .41 A.E.
04270	13	.45 Auto Rim
04262	2	.45 ACP etc.
04263	3	.45 Win Mag
06195	14	.38/40, 44/40, .45 Colt
04266	7a e 7b	.32 Auto
04267	9	.41 Mag
04269	12	7,62x39, PPC, .220 Rus
04265	7	.30 M1 Carbine

### Piastra blocco portabossoli



### Alimentatore palle per "Pro1000" e "LoadMaster"

Rilascia automaticamente i proiettili nell'uscita della matrice d'alloggiamento. Allinea i proiettili meglio di quanto sia possibile fare a mano. Accresce il ritmo di ricarica dal 50 al 100%. E' disponibile anche il solo die di ricambio. Vedere tabella pagine seguente.



Codice alimentatore	Codice die ricambio	Calibro	Altezza Palla
05604	05605	.30 & .32	fino a .60
05598	05606	da 9mm a .365	fino a .46
05599	05607	da 9mm a .365	da .46 a .60
05600	05608	da 9mm a .365	da .60 a .75
05601	05609	da .40 a .44	fino a .65
05602	05610	da .40 a .44	da .65 a .80
05603	05611	.45	fino a .67

Codice	Calibro
05671	9mm
05672	.38 Sp
05673	.357 Mag
05674	.44 Mag
05675	.45 ACP

### Matrice per alimentatore palle Pro 1000



**Adattatore multi-tubo per alimentatore cod. 05676**

*Quattro tubi passano all'alimentatore di proiettili una fornitura continua di palle. Di installazione facile ed agevole. Include adattatori grandi e piccoli, quattro tubi larghi e piccoli, un complesso piastra.*

**Kit tre ingranaggi in teflon cod. 05267**



**Innescatore small cod. 04867**

**Innescatore large cod. 04866**



**Testa portamatrici a 3 fori cod. 00825**

per presse Pro 1000 e "Turret" a 3 stazioni

**Torretta a 5 fori cod. 04868**



**Completo cambio calibro cod. 00822**





## Pressa automatica "Load-Master"

La "Load Master" unisce la velocità di caricamento di una pressa progressiva con la robustezza di una a struttura chiusa; pertanto può ricaricare cartucce da pistola e carabina con la stessa facilità, impiegando normali matrici. La torretta rotante a cinque fori permette di effettuare prima l'inserimento della palla e quindi la crimpatura. Tutte le operazioni di caricamento delle cartucce avvengono automaticamente. La costruzione particolarmente robusta e accurata della "Load Master" è finalizzata ad assicurarle una durata in pratica illimitata, anche se utilizzata professionalmente.

### Peculiarità:

- Pressa massiccia con caratteristiche avanzate.
- Consente il caricamento parimenti agevole dei bossoli per pistola e per carabina.
- Funzionamento singolo o progressivo, privo di sprechi nella polvere o nei componenti.
- Torretta a cinque stazioni.
- Compatibile con tutti i dies più diffusi (7/8x14)
- Sistema innescatore a prova d'errore, facile e veloce da riempire.
- Torretta amovibile. Si può cambiare calibro nel giro di pochi secondi.
- Alimentatore automatico di bossoli (nei calibri per arma corta).
- Espulsore e raccogliatore di cartucce finite.
- Piastra portabossoli sostituibile senza attrezzi.
- Portainneschi agevole a svuotarsi.



Codice	Calibro
04860	.32 S&W Long
04861	.380 Auto
04858	.38 Spec./357
04857	9mm
04859	.40 S&W
04862	.44 Magnum
04863	.45 ACP

Codice	Calibro
05848	.223 Rem
04953	7,62x39
04865	.308 Win
04952	.30-06 Sprg

### Piastra portabossoli

per cambio calibro

Alimentatore palle per "Pro 1000" e "LoadMaster": Vedere la tabella allegata alla pressa Pro 1000

Codice	Numero	Calibro
04869	1	.38 Spec./357 Mag etc
04879	11	.44 Sp/.44 Ma/.45 Colt
04882	19s	.40 S&W, 9mm Luger, .38 Sup
04873	5	.300 Magnum etc
04870	2	.45 ACP, .30-06, .308 etc
04871	3	.30-30, 7x30 Waters
04874	6s	.32-20, .25-20 etc
04877	9	.41 Magnum
04881	14	.38/40, .44/40, .45 Colt
04872	4s	.222, .223, etc
05537	4a	32 S&W Long - .32 H&R Magnum
04878	10	6,5 Jap - .220 Swift
04880	12	7,72x39, PPC, 22 PPC
04875	7	.30 M1 Carb, .32 ACP
04876	8	.45-70, .348 Win
04878	10	.220 Swift, 6,5 Jap
05182	19l	10mm Auto



## Pressa "Reloader" - cod. 00803

*E' la pressa Lee più economica. Presenta una speciale leva controbilanciata che impedisce di ferirsi accidentalmente le dita; è completamente ambidestra ed è la pressa ideale se già se ne possiede un'altra, poiché la si può destinare al decapsulamento o all'inserimento della palla.*

## Kit pressa manuale per bocca di montaggio dies rapido - cod. 10624

*E' completa di imbuto, innescatore e lubrificante.*



## KIT per la ricarica manuale

Codice	Calibro	Codice	Calibro
00870	.22 Hornet	00866	.308 Win
08406	.22-250	00871	.30-06 Sprg
00000	.223 Rem	00867	.303 British
08407	.243 Win		
00868	6,5x55 Sw Mauser		
08856	7mm Rem Mag	00872	.38 Special
00865	7,62x54 Russian	07023	.357 Magnum





**Pressa "Challenger Breech Lock" cod. 09930**

*Il telaio rigido interamente in acciaio;  
E' dotata di raccoglitore degli inneschi tubolare;  
Innestatore LPS dotata di 3 boccole per il montaggio rapido delle matrici*

**Pressa "Challenger Breech Lock Classic" cod. 11056**

*Il telaio rigido interamente in acciaio;  
E' dotata di raccoglitore degli inneschi tubolare;  
Innestatore LPS dotata di 3 boccole per il montaggio rapido delle matrici*



**Innescatore automatico per "CLASSIC CAST" Large/Small cod. 09648**  
**Innescatore automatico cod. 09649**



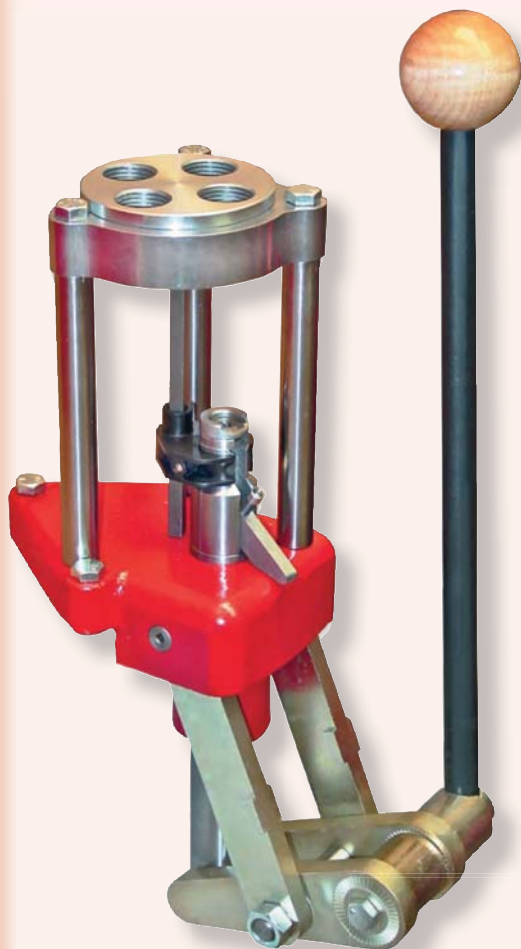
**Innescatore per ogni pressa non automatica - cod. 00827**

**Boccole montaggio rapido die con anello di fermo - due pezzi - cod. 10684**

**Boccole montaggio rapido per pressa Challenger - cod. 09931**

**Kit con maniglia ergonomica cod. 10779**  
*Monta anche sulla pressa Challenger*





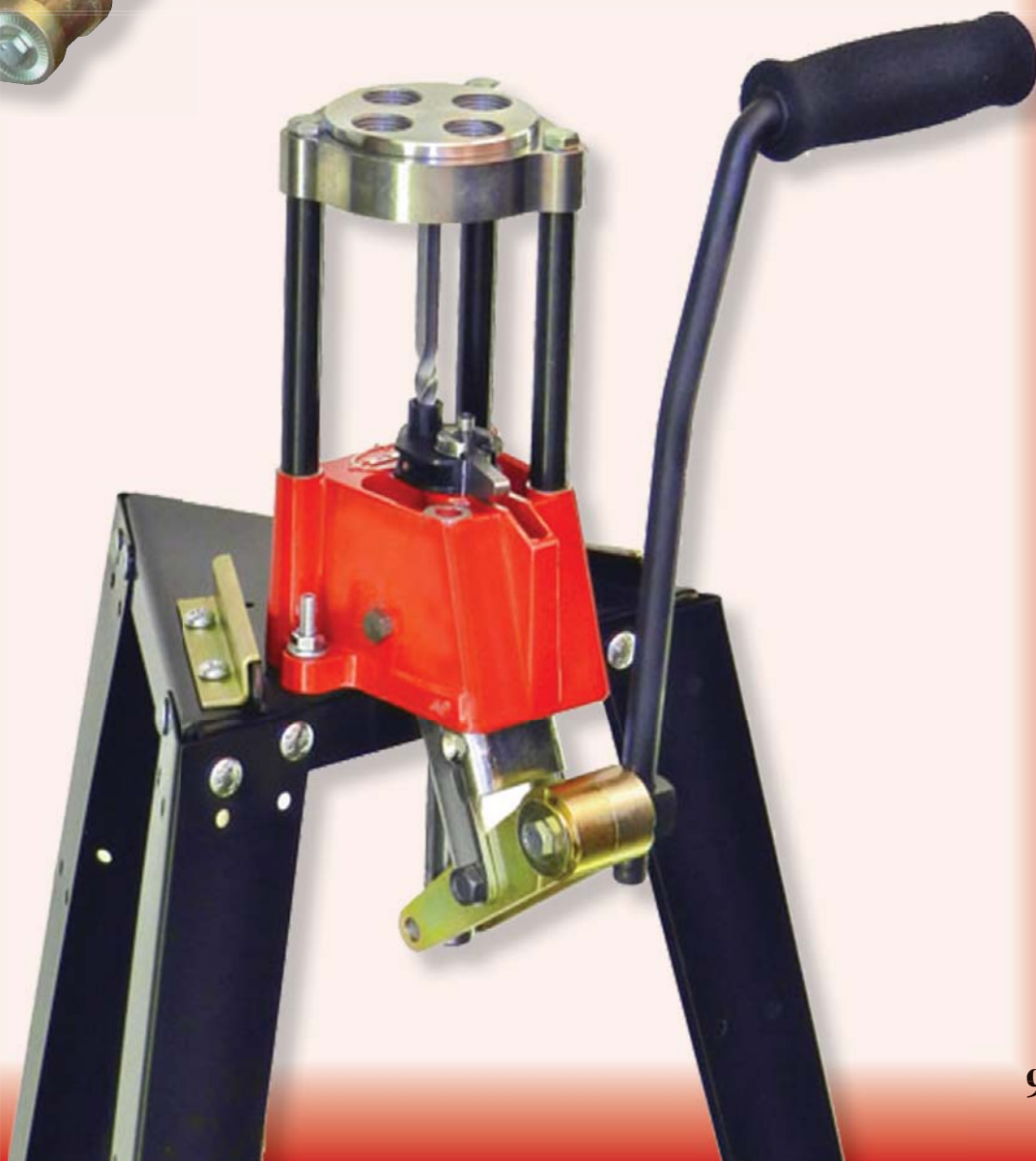
**Pressa "Classic Turret" a quattro stazioni  
cod. 09627**

*Derivata dalla concezione della "Classic cast", dal successo strepitoso in tutto il mondo, la nuova "Classic Turret" presenta caratteristiche che la rendono una delle più appetibili e robuste presse mai realizzate:*

- La maggiore lunghezza della leva presenti sul mercato - la lunghezza della manopola è regolabile così da rendere possibile anche una corsa brevissima.
- Realizzata in ghisa rigida per la massima robustezza. La finitura a grana ruvida di lunga durata la rende una gradevole aggiunta per ogni banco di ricarica.
- L'ampia base piatta con tre fori di montaggio consente un solido fissaggio ad ogni tipo di banco.
- Le posizioni di partenza e di arrivo sono regolabili e la lunghezza della leva è regolabile;
- Raccoglitore di inneschi da 28 mm di diametro per ogni tipo di innesco.
- Il sistema a torrette intercambiabili è il medesimo della "Turret Press" ed è il più rapido sul mercato.

**Pressa "Turret" a quattro stazioni cod. 07571**

*La pressa "Turret" è ora disponibile nella versione a quattro stazioni. In questo modo è possibile installare la matrice "Lee Factory Crimp" o "Taper Crimp" sulla pressa. E' disponibile altresì un semplice kit di conversione nel caso si volesse dotare di questa caratteristica la propria pressa a tre stazioni.*





## Testa portamatrici a 3 fori - cod. 00825

per presse Pro 1000 e "Turret" a 3 stazioni

## Testa portamatrici a 4 fori cod. 07474

per pressa "Turret" a 4 stazioni



## Kit di conversione a 4 stazioni cod. 07573

per pressa "Turret" a 3 stazioni

I possessori della pressa "Turret" nella versione a tre stazioni possono ora convertirla agevolmente nella nuova conformazione a quattro stazioni. Il kit di aggiornamento comprende tutto ciò che è necessario per eseguire agevolmente la conversione.

Innescatore automatico  
Large/Small cod. 09648  
Innescatore automatico cod. 09649



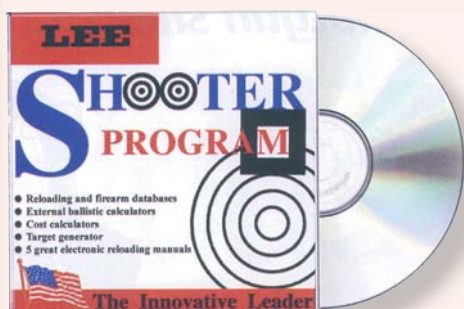
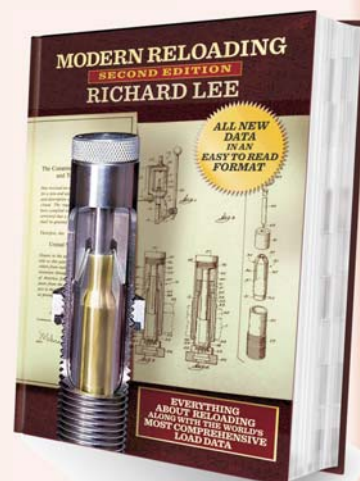
## Manuale di ricarica cod. 05851

La scelta delle presse, delle matrici e degli accessori è spiegata con linguaggio chiaro. Il tipo di polvere e di innesco, la misurazione della polvere, il confronto quantità/qualità, quando e perché eseguire la crimpatura sono solo alcuni degli argomenti spiegati in dettaglio.

"Modern Reloading" include informazioni dettagliate per la ricarica di carabine, pistole, fucili e per la fusione dei proiettili; inoltre, riporta formule esclusive per la riduzione della carica di lancio per velocità adatte ai proiettili fusi.

Quasi 8.000 caricamenti, raccomandati dai fabbricanti di polvere. Molti di questi caricamenti sono vecchi di anni, collaudati nel tempo e restano decisamente i migliori disponibili.

- I dati sono organizzati in forma logica e significativa.
- Il formato di rappresentazione esclusivo rende agevole la scelta della polvere migliore per ogni peso di palla.
- Caricamenti misurati in unità di volume.
- Regolazioni dei dosatori e scelta delle cavità e dei misurini.
- Disegni delle cartucce in scala reale.
- Dati di ricarica per tutte le cartucce moderne e per molti calibri obsoleti.



## Programma per la ricarica per pc Windows cod. 09487

Esegue calcoli di balistica esterna (traiettoria, caricamenti ridotti, energia del proiettile, coefficienti balistici, densità sezionale, minima rapidità di rotazione, rinculo). Include statistiche per più di 400 proiettili. Può memorizzare i modelli di armi posseduti, i caricamenti effettuati ed i loro risultati. Incorpora un generatore di bersagli per la stampante e una versione su schermo dei più recenti dati di ricarica. Richiede Windows 95 o superiore, 38 MB di RAM e un lettore di CD-ROM.

### Kit "Deluxe Turret"

con pressa "Turret" a 4 stazioni cod. 07574

La robusta pressa "Turret", insieme col dosatore "Auto Disk", produce munizioni al massimo della qualità in un batter d'occhio: una cartuccia finita con pochi colpi di leva.

E' grande a sufficienza per ricaricare i grossi bossoli Magnum cinturati. Quando si deve cambiare calibro, basta avvitare una nuova testa portamatrici per poter ricominciare a ricaricare nel giro di secondi. Oltre alla pressa "Turret" ed al dosatore "Auto Disk", il kit contiene la bilancia di precisione "Safety Scale", di inarrivabile sensibilità, un attrezzo per pulire la sede dell'innesco, gli accessori per accorciare i bossoli e un attrezzo per bisellare il colletto dopo l'accorciamento. Un kit di matrici Lee è tutto ciò che serve per completare il proprio banco di ricarica.





## Kit "Classic Turret"

con pressa "Turret" a 4 stazioni cod. 10771

La robusta pressa automatica in ghisa con testa portamatrici a 4stazioni è dotata di dosatore a dischi, attrezzo pulizia sede innesco, fresa sbavatura bossoli, attrezzo con testa tagliente per accorciamento bossoli; ed è venduta in kit con bilancina, manuale ricarica II EDIZIONE, innescatore automatico LARGE e SMALL ed un tubetto di lubrificante per bossoli.



## Kit "Challenger Breech Lock" - cod. 09929

La pressa presenta un'azione interamente in acciaio.

Il Kit è inoltre composto da:

dosatore micrometrico con supporto;

bilancia;

innescatore manuale con set di 11 teste portabossoli; attrezzo pulizia sede inneschi;

fresa sbavatura bossoli;

lubrificante bossoli;

testa tagliente per accorciamento bossoli manuale o con trapano;

tre nuove boccole per il montaggio rapido delle matrici.



**Innescatore manuale ergonomico - cod. 10770**

Con alimentazione automatica degli inneschi - specificare testa portabossoli

**Leva connessione per innestatore manuale cod. 08358**

**Leva ricambio per innestatore manuale cod. 05510**

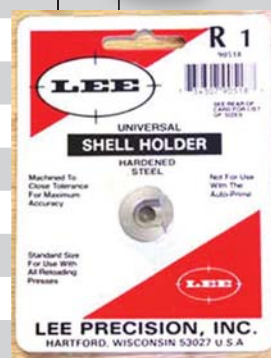
**Contenitore con 11 teste portabossoli cod. 05006**

Adatti per 115 differenti cartucce. Include tabella dei calibri.



**Teste portabossoli per pressa**

Codice	Nr.	Calibro	Codice	Nr.	Calibro	Codice	Nr.	Calibro	Codice	Nr.	Calibro
04276	4	.17 Rem	04274	2	.270 Win	04280	8	.33 Win	04273	1	.22 Rem Jet
04279	20	.22 Hornet	04277	5	.270 Weatherby	04277	5	.338 Win Mag	04287	15	.25 ACP
04279	20	.22 K. Horn.	04274	2	.280 Rem	04277	5	.340 Weatherby	04291	19	.30 Luger
04275	3	.22 Savage	04274	2	7mm-08	04280	8	.348 Win	04291	19	.30 Mauser
04274	2	.22 BR	04274	2	7mm BR	04274	2	.35 Rem	04276	4	.32 Short Colt
04278	6	.218 Bee	04276	4	7mm TCU	04277	5	.35 Win	04276	4	.32 Long Colt
04275	3	.219 Zipper	04275	3	7x30 Waters	04274	2	.35 Whelan	04276	4	.32 S&W
04282	10	.220 Swift	04274	2	7x57mm Mauser	04277	5	.350 Rem Mag	04276	4	.32 S&W
04276	4	.221 Fireball	04277	5	7x61 Sh & Hart	04275	3	.356 Win	04279	7B	.32 ACP Univ
04276	4	.222 Rem	04277	5	7mm Rem Mag	04274	2	.358 Win	04279	7	.32 ACP Aut P
04276	4	.222 Rem Mag	04277	5	7mm Weatherby	04277	5	.358 Norma Mag	04276	4	.32 Colt N.
04276	4	.223 (5,56mm)	04274	2	.284 Win	04275	3	.375 Win	04276	4	.380 Auto
04274	2	.224 Clark (22/257)	04275	3	7,5mm Scht-Rubin	04277	5	.375 H&H	04291	19	9mm Luger
04282	10	.225 Win	04279	7	.30 M1 Carbine	04277	5	.375 Wheatherby	04273	1	.38 S&W
04274	2	.22-250	04275	3	7,65x53 Arg. Mau	04286	14	.38-40 Win	04273	1	.38 Colt N.
04274	2	.240 Weatherby	04284	12	7,62mm x 39	04275	3	.38/55 Win	04291	19	.38 Super Alto
04274	2	.243 Win	04288	16	7,62x54 Russian	04280	8	.40/82 Win	04291	19	.38 ACP
04274	2	6mm Rem	04275	3	.30 Herrett	04275	3	.408 Win	04273	1	.38 Short Colt
04274	2	.244 Rem	04275	3	.30-30 Win (WCF)	04277	5	.416 Rem	04273	1	.38 Long
04274	2	6mm Int'1	04274	2	.300 Savage	04280	8	.416 Rigby	04273	1	.38 Special
04274	2	6mm/.284	04274	2	.308 Win	00000	18	.43 Mauser	04273	1	.357 Mag
04274	2	6mm/06	04277	5	.30-40 Krag	00000	17	.43 Spanish	04274	2	.357 Auto
04276	4	6x47 (6mm/222M)	04274	2	.30-06 Sprg	04286	14	.44/40	04291	19	.40 S&W
04274	2	.25/.284	04277	5	.300 H&H	04283	11	.444 Marlin	04291	19	10mm Auto
04274	2	.25-06	04277	5	.300 Weatherby	04280	8	.45-70 Gov't	04273	1	.41 Long Colt
04278	6	.25-20 Win	04277	5	.300 Win Mag	04277	5	.458 Win Mag	04291	19	.41 Action
04274	2	.250 Savage	04277	5	.308 Norma Mag				04281	9	.41 Mag
04275	3	.25-35	04277	5	.303 British				04283	11	.44 S&W
04274	2	.257 Roberts	04274	2	7,7 Jap				04283	11	.44 S&W
04277	5	.257 Weatherby	04275	3	.32 Win Spec				04283	11	.44 Mag
04277	5	.303/25	04275	3	.32 Win S. L.				04274	2	.44 Auto M
04274	2	6,5mm - 06	04278	6	.32/20 (32 WCF)				04274	2	.45 Auto
04274	2	6,5mm x 57	04275	3	.32/40 Win				04283	11	.45 Colt
04275	3	6,5x55 Mauser	04274	2	8x57 Mauser				04283	11	.454 Casul
04282	10	6,5 Japanese	04274	2	8mm 06				04277	5	.455 Webley
04277	5	6,5 Rem Mag	04274	2	8mm Man Schoe				04284	12	PPC
04274	2	6,5 Carcano	04277	5	8mm Rem Mag				04285	13	.45 Auto R
04277	5	.264 Win Mag	00000	17	8mm Lebel				00000	2A	.45 Win Mag





## Innescatore per pressa non automatica cod. 00827

Piazza l'innescò col movimento a salire della leva per consentire maggior sensibilità. Sono inclusi punzoni agevolmente intercambiabili per innesci grandi e piccoli. Funziona su ogni modello di pressa. Fornito di serie con le presse "Challenger" e manuale.

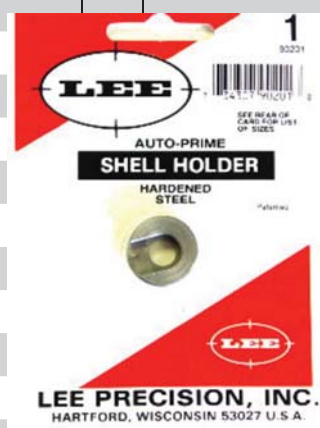
## Contenitore con 11 teste portabossoli cod. 00832

Adatti per 115 differenti cartucce. Include tabella dei calibri.



## Teste portabossoli per innescatore manuale

Codice	Nr.	Calibro	Codice	Nr.	Calibro	Codice	Nr.	Calibro	Codice	Nr.	Calibro
04300	4	.17 Rem	04298	2	.270 Win	04304	8	.33 Win	04297	1	.22 Rem Jet
04303	20	.22 Hornet	04301	5	.270 Weatherby	04301	5	.338 Win Mag	05852	15	.25 ACP
04303	20	.22 K. Horn.	04298	2	.280 Rem	04301	5	.340 Weatherby	04311	19	.30 Luger
04299	3	.22 Savage	04298	2	7mm-08	04304	8	.348 Win	04311	19	.30 Mauser
04298	2	.22 BR	04298	2	7mm BR	04298	2	.35 Rem	04300	4	.32 Short Colt
04302	6	.218 Bee	04300	4	7mm TCU	04301	5	.35 Win	04300	4	.32 Long Colt
04299	3	.219 Zipper	04299	3	7x30 Waters	04298	2	.35 Whelan	04300	4	.32 S&W
04306	10	.220 Swift	04298	2	7x57mm Mauser	04301	5	.350 Rem Mag	04300	4	.32 S&W
04300	4	.221 Fireball	04301	5	7x61 Sh & Hart	04299	3	.356 Win	04303	7B	.32 ACP Univ
04300	4	.222 Rem	04301	5	7mm Rem Mag	04298	2	.358 Win	04303	7	.32 ACP Aut P
04300	4	.222 Rem Mag	04301	5	7mm Weatherby	04301	5	.358 Norma Mag	04300	4	.32 Colt N.
04300	4	.223 (5,56mm)	04298	2	.284 Win	04299	3	.375 Win	04300	4	.380 Auto
04298	2	.224 Clark (22/257)	04299	3	7,5mm Scht-Rubin	04301	5	.375 H&H	04311	19	9mm Luger
04306	10	.225 Win	04303	7	.30 M1 Carbine	04301	5	.375 Weatherby	04297	1	.38 S&W
04298	2	.22-250	04299	3	7,65x53 Arg. Mau	06777	14	.38-40 Win	04297	1	.38 Colt N.
04298	2	.240 Weatherby	04308	12	7,62mm x 39	04299	3	.38/55 Win	04311	19	.38 Super Alto
04298	2	.243 Win	04310	16	7,62x54 Russian	04304	8	.40/82 Win	04311	19	.38 ACP
04298	2	6mm Rem	04299	3	.30 Herrett	04299	3	.408 Win	04297	1	.38 Short Colt
04298	2	.244 Rem	04299	3	.30-30 Win (WCF)	04301	5	.416 Rem	04297	1	.38 Long
04298	2	6mm Int'l	04298	2	.300 Savage	04304	8	.416 Rigby	04297	1	.38 Special
04298	2	6mm/.284	04298	2	.308 Win	00000	18	.43 Mauser	04297	1	.357 Mag
04298	2	6mm/06	04301	5	.30-40 Krag	00000	17	.43 Spanish	04298	2	.357 Auto
04300	4	6x47 (6mm/222M)	04298	2	.30-06 Sprg	06777	14	.44/40	04311	19	.40 S&W
04298	2	.25/.284	04301	5	.300 H&H	04307	11	.444 Marlin	04311	19	10mm Auto
04298	2	.25-06	04301	5	.300 Weatherby	04304	8	.45-70 Gov't	04297	1	.41 Long Colt
04302	6	.25-20 Win	04301	5	.300 Win Mag	04301	5	.458 Win Mag	04311	19	.41 Action
04298	2	.250 Savage	04301	5	.308 Norma Mag				04305	9	.41 Mag
04299	3	.25-35	04301	5	.303 British				04307	11	.44 S&W
04298	2	.257 Roberts	04298	2	7,7 Jap				04307	11	.44 S&W
04301	5	.257 Weatherby	04299	3	.32 Win Spec				04307	11	.44 Mag
04301	5	.303/25	04299	3	.32 Win S. L.				04298	2	.44 Auto M
04298	2	6,5mm - 06	04302	6	.32/20 (32 WCF)				04298	2	.45 Auto
04298	2	6,5mm x 57	04299	3	.32/40 Win				04307	11	.45 Colt
04299	3	6,5x55 Mauser	04298	2	8x57 Mauser				04307	11	.454 Casul
04306	10	6,5 Japanese	04298	2	8mm 06				04301	5	.455 Webley
04301	5	6,5 Rem Mag	04298	2	8mm Man Schoe				04308	12	PPC
04298	2	6,5 Carcano	04301	5	8mm Rem Mag				04309	13	.45 Auto R
04301	5	.264 Win Mag	00000	17	8mm Lebel				04298	2A	.45 Win Mag



## I DIES PER LA CRIMPATURA



### Dies "Factory Crimp"

La matrice "Lee Factory Crimp", disponibile per i principali calibri da carabina, assicura un bloccaggio più saldo della palla nel bossolo rispetto alle altre matrici. E' impossibile deformare il bossolo come accade talora con le altre matrici di crimpatura.

Con questa matrice è possibile usare palle blindate anche se non aventi l'apposito solco di crimpatura. Accurate prove dimostrano che persino queste ultime vengono sparate con maggior precisione se vengono crimpate con la matrice "Factory Crimp".

Le munizioni prodotte in fabbrica risultano spesso più accurate e robuste proprio perché il proiettile è crimpato saldamente. Un bloccaggio più saldo e costante della palla significa precisione maggiore, perché - a seguito dello sparo - la palla inizia a muoversi a un livello pressorio più elevato, il che produce minori variazioni di velocità. Inoltre, una palla bloccata in modo più solido rende la munizione più affidabile dal punto di vista dell'uso, soprattutto per l'impiego venatorio. Persino la scelta della polvere diventa meno critica. Finora, i ricaricatori alloggiavano la palla in modo che toccasse la rigatura per ottenere risultati del genere. Ma questo non sempre è possibile né è sempre auspicabile.

La matrice "Factory Crimp" è parte integrante dei completi da tre dies.



Codice	Calibro	Codice	Calibro	Codice	Calibro	Codice	Calibro
00833	.22 Hornet	00000	.260 Rem	00000	.30-40 Krag	00000	.338 Win
00000	.218 Bee	00840	.270 Win	00845	.30-30 Win	09490	.338 Win Mag
00834	.222 Rem	11030	.270 Wheat	00846	.308 Win	06915	.35 Rem
04726	.223 Rem	11031	.270 WSM	00000	.300 Savage	09213	.356 & .358 Win
00835	.22-250 Rem	00841	7x57 Mauser	00847	.30-06 Sprg	08413	.38-40
09215	.220 Swift	06361	7mm-08	00848	.300 Win Mag	00000	.38-55
00836	.243 Win	00854	7mm Express	05248	.300 Wby Mag	09959	.375 Win
00837	6mm Rem	00842	7mm Rem Mag	08363	.300 Rem Ultra	10872	.375 H&H
00000	.25-20	06449	7mm STW	00000	7,65 Arg. Mauser	05847	.416 Rem
00000	.250 Savage	09214	7,5x55	00000	7,7 Japanese	00851	.44-40
06360	.257 Roberts	00843	7,62x39 Russian	00849	.303 British	00852	.444 Marlin
00838	.25-06 Rem	00844	7,62x54 Russian	00850	8x57 Mauser	00853	.45-70 Govnt
00839	6,5x55 Mauser	11032	7x64 Brenneke	11073	.300 AAC	08815	.458 Win Mag
11029	6,5x57R	06971	.30 M1	09958	.300 WSM		

### KIT per il ricondizionamento del fondello dei bossoli Rimless

(.380 ACP, 10mm, .40 S&W, .45 ACP, .45GAP, .45 Win)

cod. 10995





## Dies "Factory Crimp" al carburo di tungsteno

Per munizioni che *devono* funzionare.

Questa matrice ridimensiona il bossolo mentre esegue la crimpatura, cosicché ogni cartuccia verrà camerata agevolmente, con affidabilità paragonabile a quella della produzione in serie.

La vite di regolazione fissa rapidamente ed agevolmente il grado di crimpatura desiderato. E' impossibile deformare il bossolo come accade talora con le altre matrici di crimpatura. Le matrici per i calibri da revolver eseguono crimpature cilindriche senza limiti di grado. Alle cartucce per pistola semiautomatica è applicata una perfetta crimpatura rastremata.

Una salda crimpatura è essenziale per ottenere munizioni affidabili e precise. Essa elimina il problema dell'accensione nelle polveri a combustione lenta per i calibri magnum.

Codice	Calibro	Codice	Calibro
00856	9mm	00858	.40 S&W/10 mm
09212	.30 Luger	00000	.41 Magnum
09210	.32 S&W Long	00859	.44 Mag, Spec, Ru
06125	.380 Auto	00855	.45 Colt, .454 Casull
09211	.357 Sig	00860	.45 ACP
04627	.38 Super/.38 ACP	00000	.455 Webley
00857	.38 Spec/.357 Mag		



## Dies "Taper Crimp" - per crimpature normali

La matrice "Taper Crimp Die" serve soprattutto per garantire un buon bloccaggio della palla a chi possiede matrici Lee di produzione anteriore al 1986 o di altra marca. Con questa matrice è possibile usare palle blindate solo se aventi l'apposito solco di crimpatura.



Codice	Calibro	Codice	Calibro
00000	.222,.222 Mag, .223	07570	.30 S&W/10mm
00000	.308 Win	06027	.44 Special
00000	7,62x39/.303 Br	06027	.44 Magnum
00000	.30 M1 Carbine	05142	.45 Colt
05532	.32 S&W Long	00864	.45 ACP, Auto Rim
05532	.32 H&R Magnum	00864	.455 Webley I
00862	9mm	00000	.45 Win Mag
00862	.38 Super/.38 ACP	05142	.454 Casull
00863	.38 Spec/.357 Mag	00864	.45 HP Italian





**Dies "RGB"  
kit da 2 matrici**

Codice	Calibro	Codice	Calibro
08712	<b>.222 Rem.</b>	08717	<b>.30-30 Win.</b>
08713	<b>.223 Rem.</b>	08718	<b>.308 Win.</b>
08714	<b>6,5x55</b>	08719	<b>.30-06 Sprg.</b>
08715	<b>.270 Win.</b>	08720	<b>.300 Win. Mag.</b>
08716	<b>7mm Rem. Ma</b>	08721	<b>8x57 Mauser</b>

Codice	Calibro
06102	<b>.17 Rem</b>
00873	<b>.221 Fireball</b>
00897	<b>6mm PPC</b>
09158	<b>.243 WSSM</b>
06199	<b>.260 Rem</b>
05152	<b>.264 Win Mag</b>
00880	<b>6,5 Carcano</b>
08674	<b>.270 WSM</b>
04624	<b>7mm TCU</b>
06025	<b>7-30 Waters</b>
04955	<b>7x64 Brenneke</b>
08675	<b>7mm WSM</b>
06379	<b>7mm STW</b>
08362	<b>7mm RUM</b>
07477	<b>.284 Win</b>
05846	<b>7,35 Carcano</b>
00888	<b>7,5 Swiss</b>
06352	<b>7,5x54 MAS</b>
11072	<b>.300 AAC BO</b>
08676	<b>.300 Win Mag</b>
06652	<b>.300 RUM</b>
00893	<b>.300 H&amp;H</b>
08517	<b>8x56 Hungarian</b>
05141	<b>8mm Lebel</b>
10772	<b>.338 Lapua Mag</b>
09491	<b>.338 Ultra Mag</b>
05337	<b>.358 Win</b>
05153	<b>.416 Rem</b>
08106	<b>.43 Mauser</b>
09697	<b>.455 Webley MK II</b>

## Dies "PaceSetter" - kit da 2 matrici

*Le stesse caratteristiche e la stessa qualità dei kit da 3 matrici, ma senza la matrice "Factory Crimp". Sono compresi un portabossoli, un misurino per la polvere e un foglio con i dati di caricamento per il calibro cui ci si riferisce.*

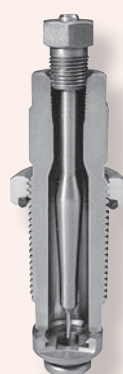


## Dies "PaceSetter" - kit da 3 matrici

I set di matrici "Pace-Setter" includono l'esclusiva matrice "Factory Crimp" per poter caricare munizioni con superba affidabilità e precisione. Il kit comprende altresì una matrice per l'alloggiamento della palla e una matrice per il "Roll Crimp". In questo modo, si può scegliere il tipo di crimpatura desiderato. La confezione prevede inoltre un portabossoli, un misurino per la polvere e un foglio con i dati di caricamento per il calibro cui si riferisce, il tutto confezionato in un comodo contenitore cilindrico.



All'interno delle matrici per carabina si trova il nuovo "EasyXExpander", col decapsulatore in acciaio inossidabile, con una zona rastremata per risistemare il colletto e con uno speciale perno per rimuovere senza fatica i bossoli incastrati.



Ogni kit include:

- ricalibratore a lunghezza intera;
- matrice per alloggiamento palla e crimpatura circolare;
- attrezzi per rimozione dei bossoli incastrati e allargamento del colletto incorporati nei dies suddetti;
- matrice "Factory Crimp";
- testa portabossoli;
- misurino per la polvere, dati di caricamento, istruzioni per l'uso.

I dies per carabina includono:

Codice	Calibro	Codice	Calibro
08361	.22 Hornet	00890	.308 Win
00874	.222 Rem	00891	.30-06 Sprg
00875	.223 Rem	00892	.300 Win Mag
00876	.22-250	05245	.300 Wby Mag
00877	.243 Win	06124	.30-40 Krag
00878	6mm Rem	00894	.303 British
00879	.25-06 Rem	00895	8x57 Mauser
08510	6,5 Jap	05427	.338 Win
00881	6,5x55	00898	7,62x39 Russian
00882	.270 Win	10871	.35 Rem
00884	7x57 Mauser	00896	.375 H&H
04954	7,62x54	08411	.38-40 (*)
07569	7,65 Arg Mauser	08409	.375 Win (*)
08516	7,7 Jap	00899	.444 Marlin (*)
00886	7mm Exp - .280 Rem	00900	.44-40 (*)
00887	7mm Rem Mag	00901	.45-70 Govnt (*)
00885	7mm-08	00902	.458 Win Mag (*)
00889	.30-30 Win		

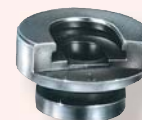


### Matrice "Factory Crimp"

La maggior parte dei kit per carabina comprende, in aggiunta alla consueta combinazione di matrice per alloggiamento della palla e crimper, una matrice "Factory Crimp" separata.

### Testa Portabossoli

In ogni kit è inclusa la testa portabossoli per il calibro corretto.



### Dati di caricamento e misurino per polvere

Dati di caricamento completi con i valori massimi e minimi suggeriti.

### Anelli di chiusura

Si stringono a mano e possono essere dimenticati, non si muovono più. Basta assicurarsi di svitare il die ruotando l'anello, non la matrice.



(\*) Il kit include la matrice a espansione e passaggio polvere al posto della matrice "Factory Crimp".

## Dies "Collet" - kit da 2 matrici

Non esiste sistema di ricarica che produca munizioni più precise di queste matrici per il colletto del bossolo. Un perno "schiaccia" le pareti del colletto del bossolo contro un mandrino di precisione per ottenere un perfetto alloggiamento del proiettile, con minima eccentricità. Non è richiesta lubrificazione. I bossoli durano 10 volte più a lungo. La massima precisione è solitamente conseguita alloggiando la palla tanto avanti da toccare o quasi la rigatura. Così, si fornisce al proiettile la pressione iniziale normalmente generata dalla crimpatura. Questo è il motivo per cui è stata inclusa una matrice per alloggiamento palla a profondità regolabile, così da completare il più accurato sistema di ricarica mai realizzato. Queste matrici ridimensionano il solo colletto in modo da preservare la perfetta forma del bossolo ottenuta mediante lo sparo.



- Non è richiesta lubrificazione
- Ridotta o eliminata la necessità di ridimensionare i bossoli;
- Vita utile del bossolo accresciuta di dieci volte;
- Velocità senza rivali;
- Minima eccentricità della palla;
- Tensione del colletto estremamente uniforme.

Ogni kit include:

- matrice ridimensionamento colletto bossolo;
- matrice per alloggiamento palla a profondità regolabile;
- testa portabossoli;
- misurino per la polvere, dati di caricamento, istruzioni per l'uso.

### Anelli di chiusura cod. 00937

Si stringono a mano e possono essere dimenticati, non si muovono più. Basta assicurarsi di svitare il die ruotando l'anello, non la matrice.



### Matrici singole per il solo colletto

Codice	Calibro	Codice	Calibro
06889	.223 Rem.	06893	.270 Win
06890	.22-250	06894	.308 Win
06891	.243 Win	06895	.30-06 Sprg
06892	.25-06 Rem	06896	.300 Win Mag

Codice	Calibro	Codice	Calibro
09760	.204 Ruger	09217	7,5x55
06358	.22 Hornet	06357	7,62x39
08201	.22 PPC	00914	7x57
00904	.222 Rem	08301	.30-30
06066	.223 Rem	00911	.308 Win
00906	.22-250	06126	.303 British
00905	.243 Win	00910	.30-06 Sprg
06776	6mm Rem/.244 R	09216	.300 WSM
00913	6mm PPC	05277	.300 Win Mag
00912	6,5x55	05284	.300 Whby Mag
00915	.25-06 Rem	06631	.338 Win
00907	.270 Win	05155	.375 H&H
00909	7mm Rem Mag	00903	8mm Mauser
06101	7mm-08		

## Dies "Deluxe Rifle" - kit da 3 matrici

I kit di matrici "Deluxe" sono i più flessibili e precisi set di matrici disponibili. La matrice per ridimensionamento del colletto è affiancata dalla matrice brevettata di ricalibratura a lunghezza intera, il che consente di produrre munizioni con tolleranze a livello di fabbrica partendo da bossoli separati. Nessun altro die è in grado di produrre cartucce più precise.

Ogni kit include: ricalibratore a lunghezza intera; matrice per alloggiamento palla; matrice per il ridimensionamento del colletto del bossolo; testa portabossoli; misurino per la polvere, dati di caricamento, istruzioni per l'uso.



Codice	Calibro	Codice	Calibro	Codice	Calibro	Codice	Calibro
06364	.22 Hornet	06368	.220 Swift	06371	.270 Win	06375	.300 Win Mag
06365	.222 Rem	06369	.243 Win	00000	7mm Rem Mag	06376	.30-30 Win
06366	.223 Rem	06897	.25-06 Rem	06373	.308 Win	06377	.303 British
06367	.22-250	06370	6,5x55	06374	.30-06 Sprg		



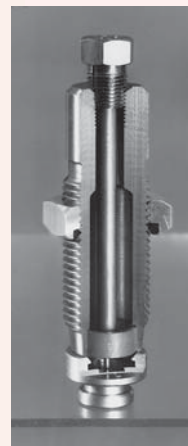
# I DIES PER PISTOLA

## Dies al carburo - kit da 3 matrici

Le matrici al carburo di tungsteno Lee vengono utilizzate nelle macchine ricaricatrici commerciali, macchine che ruotano 4-5000 volte in un'ora. Non è possibile logorarle con l'uso personale. Per realizzarle, viene fatto uso di un inserto solido in carburo, rifinito fino ad ottenere uno speciale profilo che non lascia sul bossolo il consueto segno circolare, tipico degli altri dies al carburo. Con una matrice al carburo, non è necessaria alcuna lubrificazione del bossolo, il quale non necessita neppure di essere pulito.

Con questi dies, non serve la matrice "Taper Crimp".

Le matrici "Taper crimp" sono utilizzate per correggere i problemi causati da una non corretta espansione del bossolo. Esse possono distorcere il profilo del bossolo e di conseguenza compromettere la precisione. Poiché le matrici Lee allargano il colletto il minimo indispensabile per potervi inserire agevolmente il proiettile, tutta la svasatura viene rimossa all'atto di alloggiare il proiettile, eliminando così la necessità di una matrice "Taper Crimp".



Kit da 3 matrici

### Peculiarità esclusive:

#### Decapsulatore indistruttibile

Anche se lo si regola in modo non corretto, o si disinnescano bossoli di tipo militare senza aver decrimpato l'innesco, o anche se si tenta di disinnescare bossoli Berdan, non si riuscirà a rompere questo decapsulatore. Esso è perfettamente centrato dentro il die per mezzo di un mandrino anziché di una vite. Se per qualunque ragione lo si sforza in modo anomalo, esso si sfilia dolcemente senza rompersi.

#### Attrezzo per rimozione di bossoli incastrati incorporato

Qualora un bossolo rimanesse incastrato nella matrice poiché ci si è dimenticati di lubrificarlo, basta allentare il mandrino del decapsulatore ed estrarre il bossolo incastrato battendo sull'estremità del decapsulatore con un punteruolo e un martello.

#### Alloggiatore del proiettile a movimento libero (flottante)

L'alloggiatore del proiettile è libero di trovare da sé la giusta centratura. Questo assicura la massima precisione perché il proiettile è alloggiato perfettamente coassiale al colletto ricalibrato. Non c'è possibilità di deformare i proiettili o di allinearli malamente. Profondità di alloggiamento regolabile.



#### Dati di caricamento e misurino per polvere

Dati di caricamento completi con i valori massimi e minimi suggeriti.

#### Contenitore

Le matrici Lee sono **Ridimensionatore al carburo** confezionate in una scatola antipolvere che può essere lavorato soltanto con punte di diamante. Con questi installati, pronti per dies non serve lubrificare il bossolo; essi lo lucidano per pressa in un attimo. migliorarne la finitura.

#### Portabossoli

In ogni kit è inclusa la testa portabossoli per il calibro corretto.

#### Anelli di chiusura

Si stringono a mano e possono essere dimenticati, non si muovono più. Basta assicurarsi di svitare il die ruotando l'anello, non la matrice.



Codice	Calibro	Codice	Calibro
00918	.25 ACP	00930	.44 Mag
00919	.32 ACP	05336	.44 Special
06886	.32 S&W	06196	.44 Russian
00920	.32 S&W Long	00931	.45 Colt
06914	9mm Makarov	06350	.45 ACP (HP Ital)
00921	9mm	09218	.45 Auto Rim
00922	.38 Super	00934	.40 S&W
00923	.380 Auto	06359	.454 Casull
00924	.38 S&W	09219	.45 GAP
00925	.38-.357	09956	.460 S&W
00926	.357 Mag	08860	.500 S&W
00927	10 mm	00932	.30 M1 Carbine
00929	.41 Mag	08364	.45 Win Mag

I dies per pistola includono:

## Dies al tungsteno - kit da 4 matrici

Insieme con le consuete matrici, includono anche la matrice "Factory Crimp". Mantenendo separate le operazioni di alloggiamento palla e di crimpatura, si semplificano notevolmente le regolazioni. Inoltre, la matrice "Factory Crimp" effettua una sorta di "post-dimensionamento" che assicura la perfetta cameratura della munizione nell'arma. Nuova confezione piatta a chiusura ermetica.

Codice	Calibro	Codice	Calibro
08302	<b>9mm</b>	08305	<b>.44 Mag</b>
08303	<b>.38-.357</b>	08306	<b>.45 Colt</b>
00000	<b>.380 Auto</b>	08307	<b>.45 ACP</b>
08304	<b>.40 S&amp;W</b>		



## Dies in acciaio - kit da 3 matrici

Presentano le medesime caratteristiche delle matrici al carburo, ad esclusione del fatto che il bossolo va lubrificato.



Codice	Calibro
05578	<b>7,62 Tokarev</b>
00935	<b>.30 Mauser</b>
00936	<b>.30 Luger</b>
06775	<b>.357 Sig</b>
06200	<b>.50 Action Expr</b>

## Dies al carburo/tungsteno per ricalibratura (Sizing Die)

Codice	Calibro
05338	<b>9mm</b>
05339	<b>.45</b>



## Matrice espansione con passaggio polvere

Ogni kit da tre matrici include questa matrice di "espansione con passaggio polvere". L'adattatore per imbutino può essere rimpiazzato con un misuratore "Auto-Disk" per consentire il caricamento completamente automatico della polvere contemporaneamente con l'espansione del colletto del bossolo. La matrice è anche disponibile separatamente.



Codice	Calibro
04883	<b>9mm</b>
00945	<b>.38 Special</b>
06353	<b>.357 Mag</b>
06381	<b>.40 S&amp;W</b>
05095	<b>.44 Mag</b>
05666	<b>.45 ACP</b>



## Kit a doppio disco cod. 00944

Questo kit innalza il serbatoio, cosicché si possono impilare due dischi. In questo modo, non solo si raddoppia la capacità dei dischi, ma si rendono possibili regolazioni estremamente fini. La maggior parte delle polveri può essere dosata con la tolleranza di un grano utilizzando diverse combinazioni di dischi. Una lista completa delle combinazioni, 4 dischi extra e le viti sono inclusi.



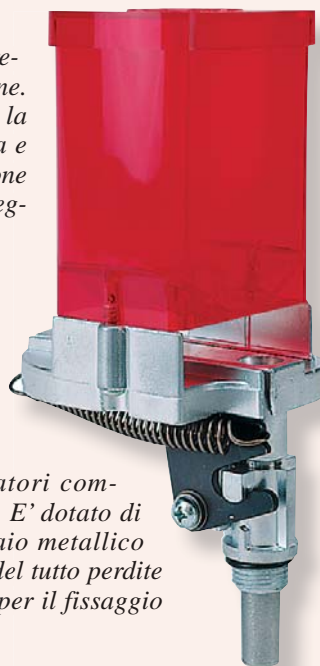
## Misurino micrometrico regolabile cod. 05185

Regolabile con continuità tra .28 e 1.6 cc. In robusto nylon con ottone solido, è di facile impiego.



## Dosatore "Auto-Disk" cod. 00940

Il dosatore "Auto-Disk" dispensa automaticamente cariche estremamente uniformi. E' il bossolo stesso ad attuare la misurazione. Quest'ultima è effettuata nella fase in cui alla leva è applicata la maggior coppia meccanica. Questo assicura un'azione pulita e priva di intoppi del dosatore. I dischi di dosaggio di alta precisione rinforzati in fibra di vetro contribuiscono ad ottenere un'impareggiabile uniformità di caricamento.



## Dosatore "Pro AutoDisk" - cod. 05183

La scelta preferita dai ricaricatori commerciali e dai tiratori agonistici. E' dotato di catenella in "Elastomer" e telaio metallico rivestito di Teflon. Elimina quasi del tutto perdite di polvere. Include un adattatore per il fissaggio su matrice e una leva con molla.



Ogni dosatore Lee è fornito di serie di un completo di quattro dischi. Ciascun disco presenta sei cavità, per un totale di 24 cavità. Il diagramma riportato sul retro del foglio di istruzioni riporta la capacità di ciascuna cavità con ogni tipo di polvere. Le cavità a dimensione fissa sono il metodo più sicuro per misurare la polvere, perché non possono essere mal regolate.



## Kit di conversione per "Auto-Disk" cod. 05186

Dota il dosatore "Auto-Disk" di tutte le caratteristiche della versione PRO, esclusa la copertura in teflon. Include serbatoio maggiorato, valvola, adattatore filettato per cambiare agevolmente i dies, leva d'azionamento, catena con appigli in ottone.



## Adattatore filettato cod. 05184

Per un cambio rapido ed agevole di set di matrici. Si avvita sulla matrice senza ruotarla. Consente un posizionamento preciso ed irremovibile.



## Dosatore micrometrico cod. 04628

**Elimina il taglio del flusso di polvere ed il funzionamento a scatti**

Una morbida chiusura esclude la camera di misurazione anziché tagliare il flusso di polvere. Ciò consente funzionamento senza sforzo e uniformità di caricamento.

**Calibrazione in unità reali**

Una regolazione micrometrica tarata direttamente in centimetri cubi. Basta moltiplicare la carica espressa in grani per  $\text{cm}^3$  che occorrono per un grano e la regolazione è effettuata.

**Versatile**

La camera di misurazione è della grandezza opportuna per le grosse cariche da carabina e l'apertura di dosaggio è sufficientemente piccola da lavorare bene con le piccole cariche da pistola. Il dosatore "Perfect Powder" lavora bene con cariche da due a cento grani.

**Caricamento veloce ed agevole**

E' sufficiente ruotare il serbatoio di 1/4 di giro per interrompere il flusso di polvere e sollevare il serbatoio. Quest'ultimo può essere svuotato da entrambe le estremità.

**Possibilità di automazione**

La matrice di caricamento cod. 04629 (opzionale) fa sì che ad effettuare la misura sia il bossolo stesso.

## Matrice universale per dosatore cod. 04629

Carica automaticamente la maggior parte dei bossoli.

La matrice include la barretta di connessione e gli adattatori per effettuare la misurazione con il bossolo inserito. La misurazione viene azzerata in vista della ricarica successiva quando la barretta è completamente abbassata.

Sono anche compresi tubetti di caricamento per la maggior parte delle cartucce per pistola o carabina dal .380 ACP al .300 Win. Magnum. Questa matrice non effettua l'espansione del colletto.



## Matrice passaggio polvere per carabina cod. 00956

Questa matrice è utilizzata per caricare bossoli per carabina di piccolo calibro col dosatore "Auto-Disk". Funziona allo stesso modo dell'analogo die per pistola, se si esclude il fatto che non allarga il colletto del bossolo. Questa operazione è solitamente svolta dalla matrice di ricalibratura.



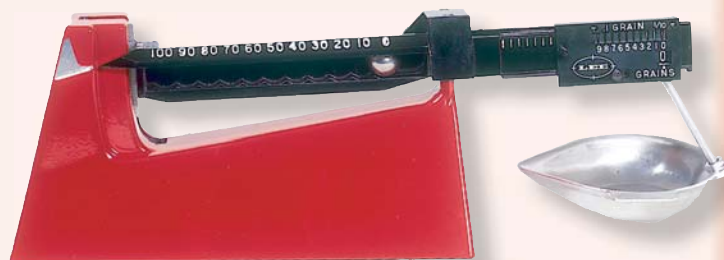
**NOTA:**

Il dosatore "Auto-Disk" deve essere impiegato con la matrice "passaggio polvere" facente parte di tutti i completi per pistola.



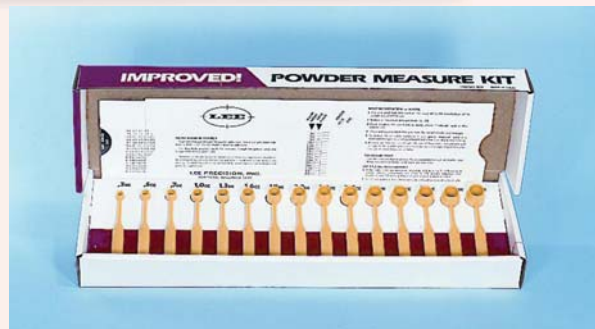
## Bilancia di precisione "Safety Scale" cod. 00948

Questa bilancia non può in alcun modo perdere la taratura. Il braccio è realizzato in durissimo laminato fenolico, materiale ampiamente utilizzato in costruzioni. Il laminato fenolico, come il vetro, non può essere piegato. Anche se lasciato cadere, si può stare certi che se non si è rotto è ancora precisissimo. Sensibilità e leggibilità al 1/20 di grano.



## Kit misurini per polvere cod. 00946

Quindici misurini per polvere, uniformemente graduati e proporzionali. La tabella allegata indica i grani dosati da ciascun misurino per ogni tipo di polvere. I misurini sono intrinsecamente sicuri e non possono perdere la taratura.

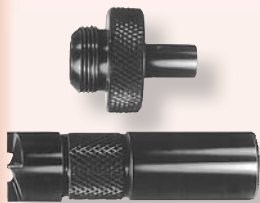


## Imbutino per polvere cod. 00947

Capiente ed indistruttibile, è adatto a tutti i bossoli dal cal. .22 al cal. .45. Il foro nella flangia ne permette il montaggio sulla pressa "Turret" o sul banco di ricarica.



## GLI ACCESSORI PER LA PREPARAZIONE DEL BOSSOLO



### Case Trimmer cod. 05238

Dopo che un bossolo è stato ricaricato più volte, si allunga oltrepassando la sua lunghezza massima e perciò va ridimensionato. Il "Case Trimmer", costituito da un attrezzo con testa tagliente e da un supporto per il fondello, funziona per tutti i calibri: ne basta uno solo.

E' possibile ridimensionare i bossoli a mano o elettricamente. Si può usare un trapano elettrico per ridimensionare, bisellare e fresare i bossoli più rapidamente. Elimina i pericoli connessi a bossoli troppo lunghi. Rettifica il colletto per consentire un alloggiamento della palla più accurato.



### Attrezzo grande con testa tagliente per accorciare il bossolo cod. 10692

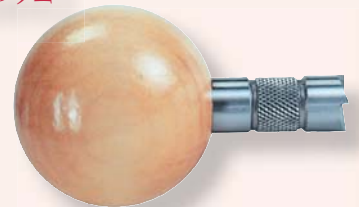


### Matrice di decapsulamento cod. 00938

Una necessità inderogabile per coloro che puliscono i bossoli prima di ricaricare. Non è necessario che i bossoli siano puliti né lubrificati per usare questa matrice. Indistruttibile, estrae con facilità gli inneschi crimpati. E' adatta ad ogni calibro.

### Fresa manuale con lama cod. 06885

con impugnatura in legno



### Tornietto "Zip Trim" cod. 06888

Non c'è sistema migliore per verificare e ridimensionare i bossoli che tramite il "Case Trimmer" cod. 05238. Non occorre acquistare un calibro per la lunghezza e non si spreca neppure un bossolo con il consueto sistema a tentativi. La conformazione della lama assicura che i colletti dei bossoli siano assolutamente dritti ed ortogonali alla base del bossolo. Inoltre, la struttura a lunghezza fissa garantisce che l'attrezzo non potrà mai perdere la regolazione.

Lo "Zip Trim" ruota i bossoli come un tornio. Con il bossolo montato, è possibile ridimensionarlo, bisellarlo e lucidarlo con grande rapidità.

Lo "Zip Trim" presenta un mandrino che ruota in un alloggiamento in robusto nylon, resistente ad urti o attacchi chimici - lo stesso materiale usato nelle attuali pistole in polimero. Il mandrino è messo in rotazione da un meccanismo a molla che mette a disposizione più di 1/4 di cavallo-vapore e 1.700 giri al minuto.

La coppia torcente automaticamente decresce al crescere della velocità di rotazione alla

fine del ridimensionamento, così da permettere una finitura perfetta.



### Matrice universale di espansione cod. 08518

Svasa delicatamente il colletto del bossolo senza provarvi abrasioni. E' l'ideale per prevenire danneggiamenti ai rivestimenti antiattrito presenti sui proiettili più evoluti. Adattatori dal cal. .22 al .45. E' adatto ad ogni calibro, dal .22 Hornet ai più esuberanti Ultra Magnum.



### Tornio manuale rettifica interno/esterno e accorciamento bossoli cod. 11079

### Tornio manuale per accorciamento bossoli cod. 11180

### Fresa ricambio tornio manuale deluxe/value cod. 11181

## :12 secondi per un bossolo finito...



Ridimensionamento del bossolo col "Case Trimmer" cod. 05238

Bisellatura interna ed esterna.

Lucidatura tramite lana di ferro o "scotch-brite"



Codice	Calibro	Codice	Calibro	Codice	Calibro
11083	.222 Rem	11107	8x57 Mauser	11112	9mm Makarov
11082	.223 Rem	11097	.30 M1 Carbine	11113	9mm Luger
11084	.22-250	11104	.300 Win Mag	11114	.380 Auto
11085	.243 Win	11099	.300 AAC BlackOut	11115	.38 Special
11086	.25-06	11100	.300 WSM	11116	.357 Magnum
11088	.270 Win	11098	.30-30 Win	11117	.40 S&W
11089	.270 WSM	11102	.30-06 Sprg	11118	10 mm Auto
11087	6,5x55 Mauser	11106	.303 British	11119	.44 Mag
11090	7x57 Mauser	11101	.308 Win	11120	45 ACP
11091	7mm-08	11111	.45-70 Govnt	11121	.45 Colt
11092	.280 Rem	11110	.35 Whelen		
11093	7mm Rem Mag	11105	.300 Wheat		
11094	7,5 Swiss	11103	.300 H&H		
11095	7,62x39 Russian	11108	.338 Win		
11096	7,62x54 Russian	11109	.375 H&H		

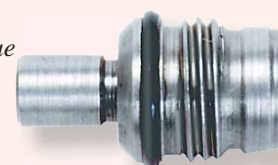
### Morsetto universale per Tornietto "Zip Trim", cod. 06916

La sua ganaschia in acciaio temperato centra facilmente qualsiasi bossolo, dall'esile 25 ACP all'enorme 460 Weatherby, mentre la testa del mandrino si incastra saldamente contro il fondello del bossolo attraverso una semplice rotazione della superficie esterna zigrinata del morsetto, permettendo una veloce tornitura del collarino.



### Adattatore per trapano cod. 07476

Asta per tornire con adattatore per trapano, converte qualunque giravite elettrico in un tornio/lucidatore ad alta velocità.

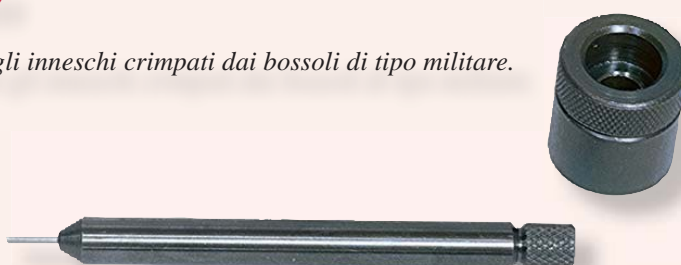


### Base e decapsulatore

cal. .22 cod. 06118

cal. .30 cod. 00939

Rimuove agevolmente gli inneschi crimpati dai bossoli di tipo militare. Indistruttibile.



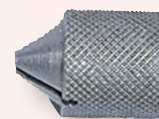
## Attrezzo pulizia sede innesco cod. 00952

Attrezzo a doppia estremità, adatto sia alle sedi grandi che a quelle piccole.



## Attrezzo conico per bisellatura cod. 00951

Da usarsi dopo il ridimensionamento del bossolo. Taglia rapidamente senza sbavature: è sufficiente un solo giro. Toglie le sbavature sia all'interno che all'esterno del bossolo.



## Asta Lunghezza Bossolo

Il modo più semplice per verificare la lunghezza del bossolo e ridimensionarlo al valore corretto è usare il Case Trimmer



Case Length Gauge



Codice	Calibro	Codice	Calibro	Codice	Calibro
05667	.22 Hornet	06351	7,64 Brenneke	05274	.32 S&W
06065	.222 Rem	06099	8x57 Mauser	05268	9mm Luger
05419	.223 Rem	05333	.30 M1 Carbine	05273	.380 Auto
05533	.22-250	05535	.300 Win Mag	08548	.38 S&W
07024	.220 Swift	11122	.300 AAC BlackOut	05271	.38 Special
05334	.243 Win	10773	.300 WSM	09761	.38 Super
09762	.25 WSSM	05421	.30-30 Win	05272	.357 Magnum
05534	.25-06	05515	.30-06 Sprg	05270	.40 S&W
05579	.270 Win	05422	.303 British	09957	.460 S&W
09220	6,5 Carcano	05282	.308 Win	05269	10 mm Auto
05283	6,5x55 Mauser	06119	.45-70 Govnt	06881	.44/40
06632	7x57 Mauser	06725	.35 Rem	05275	.44 Mag
08855	7mm-08	06447	.300 Wby Mag	05276	45 ACP
05668	7mm Rem Mag	08744	.300 H&H	09763	.45 GAP
07349	7,5 Swiss	05536	.338 Win	06879	.45 Colt
09221	7,5x54 Mas	00000	.338 Lapua Mag		
05420	7,62x39 Russian	06880	.375 Win		
06633	7,65 Mauser	06448	.375 H&H		
06446	7,62x54 Russian	08107	.444 Mag		



## Fondipalle a una cavità

Pinza e piatto di colata inclusi.

## Fondipalle a due cavità

Tutti i fondipalle per i calibri da arma corta sono a doppia cavità per una fusione più rapida. Pinza e piatto di colata inclusi.

## Fondipalle a punta cava e base cava

Disponibili soltanto nella versione a cavità singola. Sono tutti dotati di stampini auto-centranti per velocizzare il più possibile la fusione. Pinza e piatto di colata inclusi.

## Fondipalle a 6 cavità

Realizzati espressamente per grossi volumi di produzione. Includono il piatto di colata anodizzato ed ancorato ad entrambe le estremità. Pinze non incluse.

## Pinza per fondipalle cod. 01021

Pinze di precisione in acciaio, adatte non solo ai fondipalle a 6 cavità, ma anche a quelli ad una o due cavità.

## Mestolo per piombo cod. 01022

Impugnatura atermica in legno. Adatto ai destri e ai mancini.

## Stampo in alluminio per lingotti cod. 01024

Modella lingotti da mezza o una libbra. Ideale per rifondere o per realizzare leghe. Impugnatura atermica in legno.

## Kit test per durezza palle piombo cod. 09651



Legenda codici			
	<b>C</b>	<b>309</b>	<b>180R</b>
	GAS CHECK TL Microsolchi per lubrificazione col Liquid Alox		WC WadCutter SWC SemiWadCutter RF RoundwithFlat R Raggio ogiva 1 2R Raggio ogiva 2 TC Cono troncato



## Proiettili "Micro Band"

Una grande innovazione resa possibile solo grazie al lubrificante "Liquid Alox". La superficie esterna del proiettile presenta parecchie scanalature per una massima ritenzione di lubrificante. Risultano più precisi dei consueti proiettili fusi.

Calibro	.32/20 - .32 S&W Long - .32 Colt NP			.38 Special - .38 S&W - .38 Colt New Police									
Fondipalle													
Tipo	.311-93-1R	311-100-2R	TI314-90-SWC	358-105-SWC		358-140-SWC	TL358-148-WC	358-148-WC	358-150-1R	358-150-SWC	TL358-158-SWC	TL358-158-2R	358-158-RF
2 cavità	00982	<b>00981</b>	<b>06354</b>	<b>00985</b>	<b>11194</b>	<b>00987</b>	<b>00992</b>	<b>00986</b>	<b>00993</b>	<b>00989</b>	<b>00900</b>	<b>00984</b>	
6 cavità	04294					<b>04293</b>	<b>00959</b>	<b>00958</b>	<b>00962</b>	<b>00960</b>	<b>00964</b>	<b>00963</b>	<b>11124</b>

Calibro	9mm Luger- .38 Super Auto - .380 Auto						9mm Makarov	.40 S&W - 10MM			.41 Magnum - .41 AE			
Fondipalle														
Tipo		352-102-1r	356-120-TC	TL356-124-2R	TL356-124-TC	356-125-2R	365-95-1R	401-145-SWC	TL401-175-SWC	401-175-TC	410-195-SWC	TL410-210-SWC	TL410-174-SWC	(GR 240)
2 cavità		<b>00996</b>	<b>05178</b>	<b>00994</b>	<b>05239</b>	<b>00998</b>	<b>08108</b>	<b>08360</b>	<b>00999</b>		<b>01000</b>	<b>01001</b>		<b>01005</b>
6 cavità	00965		<b>05180</b>	<b>00966</b>	<b>05181</b>	<b>00968</b>			<b>00969</b>	<b>08514</b>	<b>00971</b>	<b>00972</b>	<b>00970</b>	

Calibro	.44 Special - .44 Magnum - .44/40					.45 ACP - .45 Auto Rim - .44 Colt							
Fondipalle													
Tipo	429-214-SWC	C429-240-SWC	429-200-RF	429-240-2R	TL430-240-SWC	452-155	452-120-SWC	452-200-SWC	452-200-RF	TL452-200-SWC	452-228-1R	TL452-230-2R	
2 cavità	01010	<b>01008</b>		<b>04625</b>	<b>01011</b>					<b>01003</b>	<b>06726</b>	<b>01006</b>	<b>01007</b>
1 cavità punta forata		<b>08408</b>											
6 cavità		<b>00976</b>	<b>08857</b>		<b>00978</b>	<b>05179</b>	<b>04295</b>	<b>00973</b>		<b>08672</b>	<b>00974</b>	<b>00975</b>	

Calibro	.45 Colt - .454 Casull				.30 (carabina)							
Fondipalle												
Tipo	452-230-TC	452-252-SWC	452-255-RF		C309-113-F	C309-120-R	C309-150-F	C309-160-R	C309-170-F	C309-180-R	C309-200-R	
2 cavità		<b>05240</b>	<b>01009</b>	<b>05235</b>	<b>01013</b>	<b>01012</b>	<b>11074</b>	<b>11075</b>			<b>05242</b>	<b>06884</b>
1 cavità punta forata										<b>01015</b>		
6 cavità	<b>08513</b>		<b>08512</b>									

Calibro	7,62X39	8X56	.338	.45 - 70 (carabina)		
Fondipalle						
Tipo	C312-155-2R			457-340-F	457-450-F	C457-500F
2 cavità	<b>05243</b>	<b>11193</b>	<b>06355</b>	<b>01018</b>	<b>05335</b>	<b>01019</b>

## I FONDIPALLE PER AVANCARICA



Codice	Calibro	Specifiche
09488	.45	
09489	.45	
08515	.50	500-354-M
08550	.50	500-360-M
06122	.54	540-415-M
08202	.58	575-470-M
08203	.58	575-472-M
06123	.58 Oversize	578.478.M

Fondipalle a una cavità "minie"

Codice	Calibro	Peso grani
08671	.36	130
08673	.45	200
08549	.44	200
05844	.50	250
05669	.50	320
05845	combo .50	490

Fondipalle avanzarca R-E-A-L



### Fondipalle avanzarca sferici

Una Cavità

Codice	Diametro
06883	.319
05244	.360
05106	.395
05426	.500
06120	.530
06121	.575
11023	.600
09160	.690

Due Cavità

Codice	Diametro
05850	.324
05424	.375
05425	.433
08677	.440
07022	.445
05097	.451
06727	.454
08858	.535
05096	.562



Fondipalle a una cavità cal. 12 slug 7/8 oz cod. 07475

Fondipalle a una cavità cal. 12 slug 1 oz cod. 06064

Fondipalle a 18 cavità cal. 12 pal-  
lettoni 00 cod. 10742 - senza pinza  
cod. 01021

Fondipalle a 18 cavità cal. 12 pal-  
lettoni 000 cod. 10743 - senza  
pinza cod. 01021





## I PRODOTTI PER LA LUBRIFICAZIONE

### Kit per la lubrificazione e il ridimensionamento dei proiettili fusi

Il metodo più rapido ed agevole per lubrificare e ridimensionare i proiettili fusi. La filettatura standard 7/8 x 14 è adatta ad ogni tipo di pressa.

I proiettili, per prima cosa, vengono sospinti attraverso la matrice di ridimensionamento. I proiettili così ridimensionati vengono poi depositati nello speciale contenitore per il grassaggio. Pressa non inclusa.



Codice	Diametro	Codice	Diametro	Codice	Diametro
05670	.224	01028	9mm	01032	.45
06380	.311	01029	.38/.357	01034	9mm
04724	.32	01030	.41	01035	10mm
06378	.323	08357	.430	01036	.45
01027	.30 Luger	01031	.44	05236	.454
05235	.308	04725	.44/.40	05237	.457

### Lubrificante per ricalibratura bossoli - tubetto da 2 once - cod. 00950

Lubrificante industriale di elevata qualità, è gradevole al tatto e lo si può diluire con l'acqua. Non è appiccicoso né allergenico. Ne basta pochissimo e dunque un tubetto dura a lungo. Elimina il rischio di bossoli incastrati e rende il ridimensionamento meno laborioso.



### Grasso "Liquid Alox" - 12 bottigliette da 4 once cod. 01026

Il grasso "Liquid Alox" migliora la precisione perché elimina i residui di piombo. Il lubrificante ricopre per intero il bossolo, formando un sottile rivestimento. Si asciuga poi a formare un morbido rivestimento, simile ad una verniciatura, irrimovibile dal proiettile stesso. Una volta asciugato, il rivestimento non rovina la polvere. Di semplice applicazione, elimina la necessità di ridimensionare la maggior parte dei proiettili fusi. Sebbene funzioni egregiamente con tutti i proiettili fusi, lavora al suo meglio con i proiettili "Micro Band", i quali sono espressamente progettati per la lubrificazione completa. Questi proiettili presentano il marchio "TL".

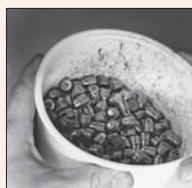


### Grasso solido alla cera d'api - 12 tubetti cod. 01025

Contiene il 50% di Alox ed il 50% di cera d'api A-1. Confezionato in tubetti di plastica.



La lubrificazione tradizionale, consistente nel depositare il lubrificante solo nelle scanalature è inferiore al metodo moderno di ricoprire l'intero proiettile col "Liquid Alox". In questo modo, il lubrificante viene depositato dove serve, sulla superficie a contatto con la rigatura.



Muovere dolcemente i proiettili in moto circolare per ricoprirli di grasso.



Sparpagliare i proiettili su carta cerata e lasciar asciugare per tutta la notte.